

Diese Mini-Dome ist für den Innen- und Außeneinsatz konzipiert und besitzt die Schutzart IP66. Das hochauflösende Kamera-Modul wird auf ein 3-Achsen-Gimbal geliefert und kommt mit einer Auswahl an festen Linsen. Der VDM2-Serie ist ideal für mobile Anwendungen wie Busse, Züge und Taxis.

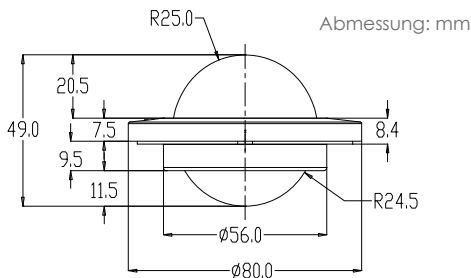


## Merkmale

- Rahmen: Aluminium oder schwarz-lackiert
- Für den Innen- und Außenbereich, Schutzart IP66
- Zum Einsenken oder zum Anbringen an der Oberfläche mit dem optionalen Adapter
- Farb-Kamera, 0.2 Lux @ F1.2
- Auflösung: 520 TVL
- 3 Achsen für eine einfache manuelle Positionierung
- Spannungsversorgung: 12VDC
- Objektiv: 2.5mm, 3.6mm oder 12mm
- Zertifiziert konform zu der E11 Typ Genehmigung Richtlinie 72/245/EWG für den Einsatz auf Kraftfahrzeuge

## Allgemeine technische Spezifikationen

Kamera	1/3" Farbe CCD
Effektive Sensorauflösung	PAL 795 (H) x 596 (V)
Min. Lichtbedarf	0.2 Lux @ F1.2 (30 IRE)
Auflösung	520 TVL
Verschlussgeschwindigkeit	1/50s ~ 1/100 000s
Rauschabstand	46 dB (AGC Aus)
Gamma-Kompensation	0.45
Synchronisationssystem	INT
Rahmen	Aluminium oder schwarz-lackiert.
Objektivtyp	2.5mm, 3.6mm oder 12mm
Spannung	DC 12V(8 ~ 18V)
Leistung	2W max
Betriebstemperatur	-10°C ~ +55°C
Lagertemperatur	-20°C ~ +70°C
Zertifizierung	Zertifiziert konform zu der E11 Typ Genehmigung Richtlinie 72/245/EWG für den Einsatz auf Kraftfahrzeuge



## Aufputz-Montage-Zubehör (Optional)



Gerade Adaptor



Angewinkelt Adaptor

## Teil-code

VDM2CP12H25B	Miniatur-dome, 2.5mm Objektiv, Schwarz
VDM2CP12H25C	Miniatur-dome, 2.5mm Objektiv, Aluminium
VDM2CP12H36B	Miniatur-dome, 3.6mm Objektiv, Schwarz
VDM2CP12H36C	Miniatur-dome, 3.6mm Objektiv, Aluminium
VDM2CP12H120B	Miniatur-dome, 12mm Objektiv, Schwarz
VDM2CP12H120C	Miniatur-dome, 12mm Objektiv, Aluminium
VDM2-FSMAB	Gerade Adaptor, Schwarz
VDM2-FSMAC	Gerade Adaptor, Aluminium
VDM2-ASMAB	Angewinkelt Adaptor, Schwarz
VDM2-ASMAC	Angewinkelt Adaptor, Aluminium

Technische Änderungen vorbehalten.