

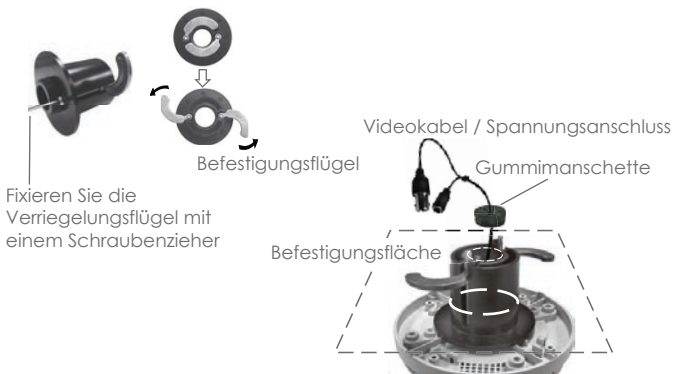
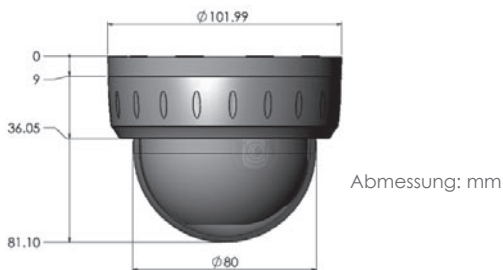
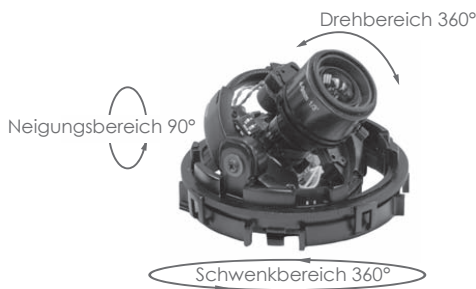
Unsere diskreten 500 TVL Minidome sind die ideale kostengünstige Lösung für den Einzelhandel. Sie können einfach an die Wand oder die Decke montiert werden und werden mit einer optionalen Schnell-Installations-Vorrichtung geliefert, die die Montagezeit auf ein Minimum reduziert.



MD3CP12H4V9I
MD3CP12H4V9IT

Merkmale

- 100mm Mini-Dome, Elfenbeinfarbenes Gehäuse
- Auflösung: 500 TVL
- Farbkamera
- 1/3" Format CCD
- 4~9mm Objektiv mit DC gesteuerter Blende
- 1.2 Lux - Blende F 1.6
- 3-Achsen Einheit
- Betrieb mit 12VDC
- Optionale Schnellinstallationsvorrichtung
- MD3CP12H4V9I: transparentes Glas
- MD3CP12H4V9IT: getöntes Glas



Allgemeine Eigenschaften

| | |
|-----------------|---|
| Material | UV beständiges Kunststoffmaterial für das gesamte Kameragehäuse |
| Kuppel | Klare oder getönte Kuppel mit Kameraabdeckung |
| Kamerahalterung | Gestreckte Kuppel für 90° Drehung |
| Schutzart | 3 Achsen Manipuliersicher durch Arettierschraube staubdicht |
| Anbringung | Aufputz |
| Objektiv | 4-9 mm F1.6 AI/VF Objektiv |
| Auflösung | 500 TVL mit 2 Einstellfunktionen über Dip Schalter |
| Bild Größe | 1/3" Interline CCD Sensor 752H x 582V Pixel |
| DSP | Sony SS11X |
| Empfindlichkeit | 1.2 Lux @ F1.6 |
| Spannung | DC 12V ±10% |

Eigenschaften Objektiv

| | |
|-------------------------|---|
| Vario Focal Objektiv | 4.0~9.0mm |
| Blendentyp | DC automat. Blende |
| Blendenbereich | F1.6~360 |
| Bildfeld | Diagonal: 92.8°~39.4° Horizontal: 71.0°~31.6° Vertikal: 51.6°~23.6° |
| Min. Abstand zum Objekt | 0.15m |
| Objektivtyp | Asphärisches Objektiv |

Schnell-Installations-Vorrichtung MD-QIP (optional)

Anwenderfreundlich.
Universal einsetzbar für Wand-/Deckenmontage.
Reduziert Installationszeit auf ein Minimum.

